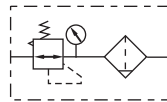




● 符号



● 产品特性

1. 采用卡扣式圆形压力表，既省安装空间，表镜具放大功能，刻度清晰可辨；
2. 压入式自锁装置，可防止调定压力受外界干扰而产生异动；
3. 压力调节装置采用平衡式设计，压力调节更稳定，漂移量小，压力特性好；
4. 除标准形式外，另有低压型可供选择(最高可调压力0.4MPa)；
5. 独特的分流结构，使通过的流量更大；
6. 过滤精度有0.3 μ m、0.01 μ m可供选择；
7. 有差压+手动及自动排水等二种排水形式可供选择；
8. 杯体材质有PC、金属、可供选择，能满足不同环境需求；
9. 可选择使用固定支架安装。

● 成品订购码

①系列	②杯体材质	③接管口径	④排水方式	⑤型式代码	⑥支架代码	⑦压力表代码	⑧过滤精度
GDFR300	C	10	A	S	J	N	M

① 系列	② 杯体材质	③ 接管口径	④ 排水方式	⑤ 型式代码	⑥ 支架代码	⑦ 压力表代码	⑧ 过滤精度
GDFR200:GDFR200系列 调压精密过滤器	空白:PC杯 C:金属杯	06:1/8 08:1/4	空白:差压+手 动排水式 A:自动排水式	S:标准型 L:低压型 ^[注1]	空白:附支架 J:不附支架	空白:圆表卡扣式 N:不附表	M:0.3 μ m级 D:0.01 μ m级
GDFR300:GDFR300系列 调压精密过滤器		10:3/8					
GDFR400:GDFR400系列 调压精密过滤器		15:1/2					

[注1]低压型最大可调压力为：0.4MPa(58psi)。

订货举例

订购杯体材质：金属杯；接管口径：PT3/8；排水方式：自动排水式；型式代码：标准型；支架代码：不附支架；压力表代码：不附表；过滤精度为0.3 μ m的GDFR300系列调压精密过滤器。

正确成品订购码：GDFR300C10ASJNM

● 规格

型号	GDFR200-06	GDFR200-08	GDFR300-08	GDFR300-10	GDFR400-10	GDFR400-15
工作介质	空气					
接管口径	PT1/8	PT1/4	PT1/4	PT3/8	PT3/8	PT1/2
滤芯精度	0.3 μ m或0.01 μ m					
调压范围	0.15~0.9MPa(20~130psi)					
最高使用压力	1.0MPa(145psi)					
保证耐压力	1.5MPa(215psi)					
使用温度范围	-5~70 C (未冻结)					
额定流量 [注1]	M型	150L/min		330L/min		820L/min
	D型	90L/min		180L/min		450L/min
滤水杯容量	25CC		60CC		100CC	
重量	310g		500g		910g	

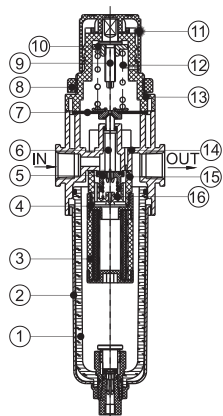
[注1]条件：进口压力0.7MPa、出口压力0.5MPa。

额定流量随进口压力变化，超出额定流量以上的流动，则会有油流向二次侧，请注意。

● 内部结构及主要零件材质

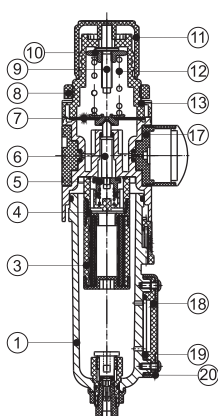
序号	名称	材质
1	滤水杯	PC/透明尼龙/铝合金
2	保护罩	SPCC
3	精密滤芯	高分子材料
4	垫片	NBR
5	调压赛头	铝合金包胶
6	调压柱	POM
7	主调压膜片	NBR
8	固定帽环	POM
9	主调压轴	快削钢
10	主调压六角帽	快削钢
11	主调压钮	POM
12	弹簧	SWPB
13	主调压座	POM
14	调压精密过滤器本体	铝合金
15	分流器	POM
16	弹簧	SWPB
17	压力表	组件
18	液位计内罩	PC
19	液位计O型圈	NBR
20	液位计保护罩	SPCC

GDFR200



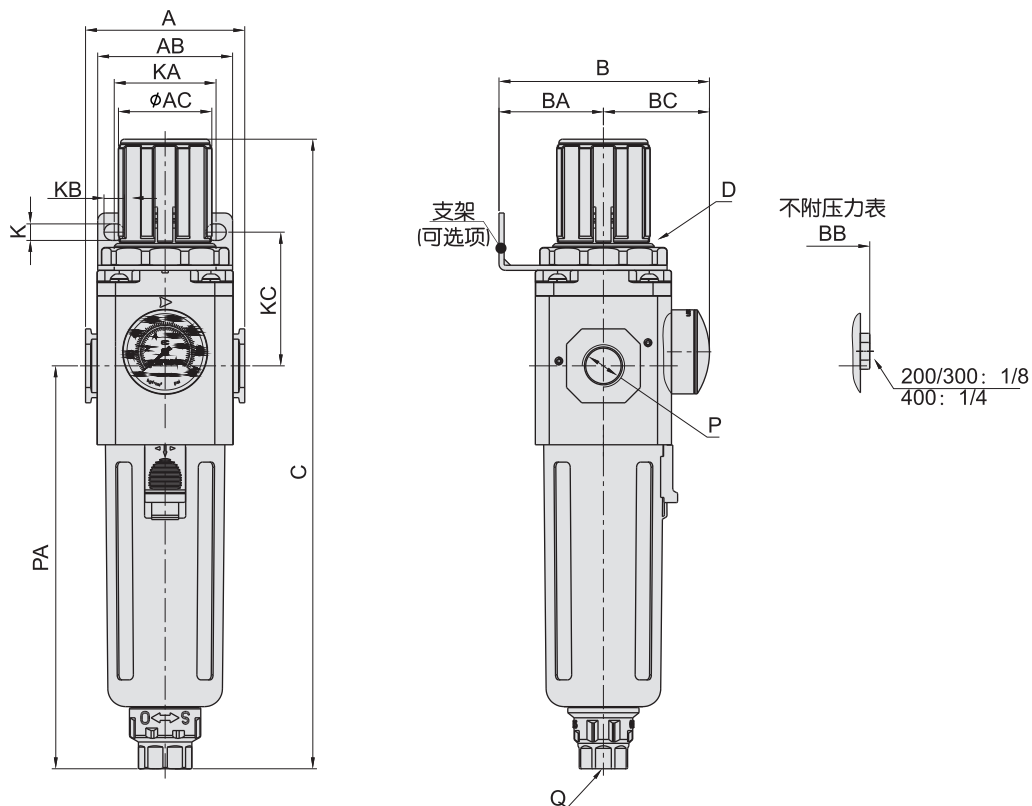
PC+金属保护罩

GDFR200



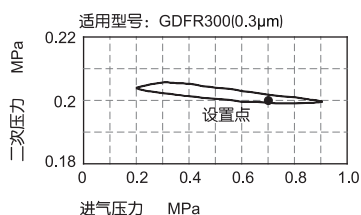
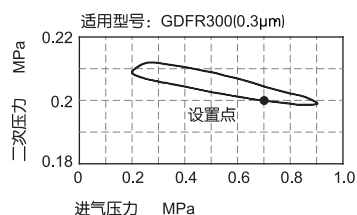
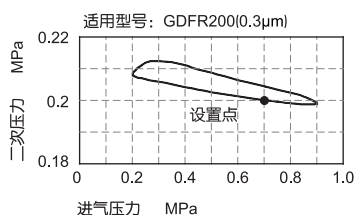
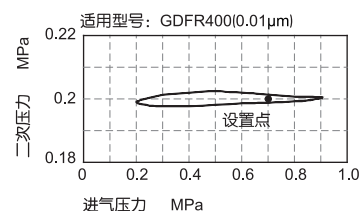
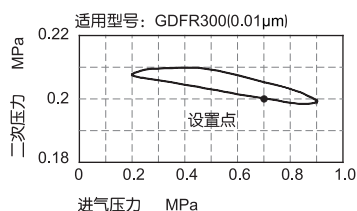
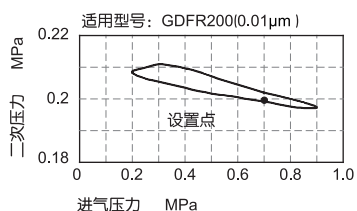
金属杯

● 外形尺寸



型号/符号	A	AB	AC	B	BA	BB	BC	C	D	K	KA	KB	KC	P	PA	Q
GDFR200-06	52.5	55	31	69	30	55.5	39	192.5	M33x1.5	5.4	34	15.4	52	1/8	120	M5x0.8
GDFR200-08	52.5	55	31	69	30	55.5	39	192.5	M33x1.5	5.4	34	15.4	52	1/4	120	M5x0.8
GDFR300-08	62.5	53	38	82.5	41	71.5	41.5	247	M40x1.5	6.5	40	8	52.5	1/4	158	G1/4
GDFR300-10	62.5	53	38	82.5	41	71.5	41.5	247	M40x1.5	6.5	40	8	52.5	3/8	158	G1/4
GDFR400-10	80	72	52	99	50	88	49	285.5	M55x2.0	8.5	55	11	57	3/8	177.5	G1/4
GDFR400-15	80	72	52	99	50	88	49	285.5	M55x2.0	8.5	55	11	57	1/2	177.5	G1/4

● 压力特性



● 流量特性

