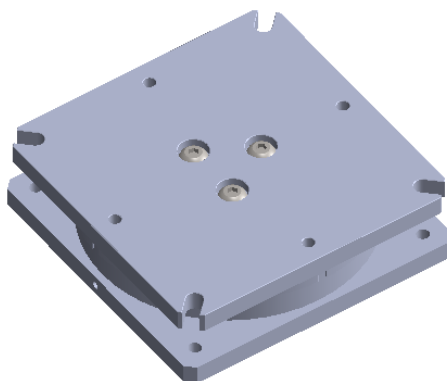
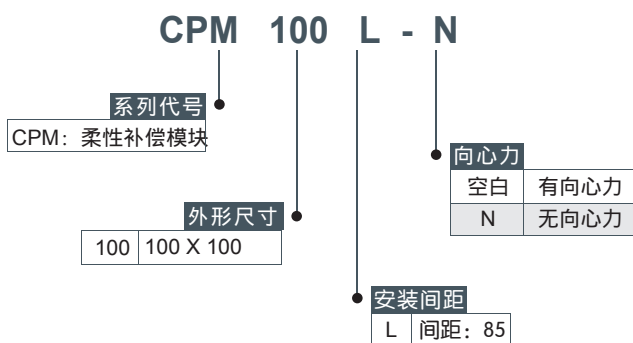


产品特点

- * 位置误差补偿范围：X、Y、 θ 方向
- * 可做压力台使用。
- * 高刚性耐负载性强。
- * 拥有出色的响应性与再现性的吸收误差模块。



订购代码



订货举例

订购外形尺寸：100X100mm；安装间距为：85mm；向心力为：有向心力的柔性补偿模块。

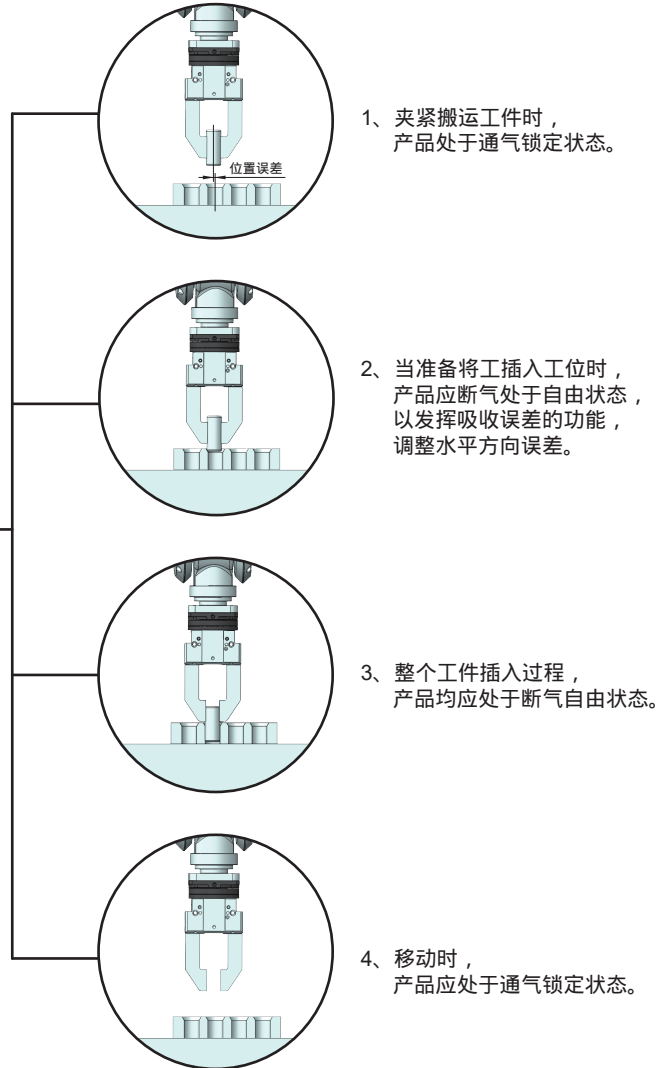
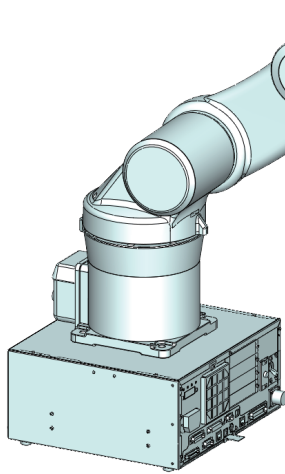
正确订购代码：CPM100LN

标准规格

外形尺寸	mm	100X100	
动作形式		单动型	
使用流体		压缩空气	
使用压力范围	MPa (kgf/cm ²)	0.2 ~ 0.7 (2.0 ~ 7.1)	
环境及流体温度	°C	0 ~ 60	
配管连接口径	mm	M3x0.5	
最大可搬运质量	kg	4.5	
移动量	X - Y	mm	±1
	Z	mm	-0.5
	θ	度	±2.5
	α	度	±0.6
向心力	N	5	
重复精度	mm	±0.02	
产品质量	kg	0.7	

注：通过施加空气压力进入锁定状态。

应用示例



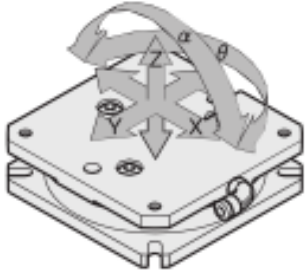
注意事项



注意

1. 请在产品规格范围内使用，超出规格范围使用造成的相关损害，任何场合不提供保证。
2. 产品动作时，请勿接近或用手触摸产品，此外，在产品动作过程中，请勿对产品内置或配件进行调节，防止突然移动造成人身伤害。
3. 可能对人体造成伤害（如移动碰到人身）的场合，请加装安全防护装置避免直接接触。
4. 在确认被驱动物体进行了防止落下处置暴走之后，再切断气源和设备电源，并确认系统内部的压缩空气被排空后，才能进行元件的拆卸。
5. 禁止分解、改造（含机加工）产品，以免损伤，造成事故。
6. 维护检查时，需要确认必要的维护空间。
7. 含冷凝水多的压缩空气场合，会成为产品不良动作的原因，在过滤器前，应安装干燥器、冷凝水收集器。
8. 避免在含有腐蚀性气体、化学药品、海水、水、水蒸气的环境中使用。
9. 请勿在存在易燃易爆等危险物品场合使用，本产品并非防爆型，可能会引燃他物。
10. 请勿坐在产品上或将产品作为垫脚物，否则会因跌落事故，产品翻倒，掉落而导致人员伤害。
11. 在滴水，滴油，或粉尘较多的环境中使用时，请使用保护罩等进行保护。
12. 不通气（自由）时，请在水平位置使用，安装面必须为平面。

动作说明



- 通气锁定状态
通过内部活塞挤压定位用钢珠，使本体和盖板保持在中心位置。
- 断气自由状态
内部活塞无气压挤压，本体和盖板处于柔性状态。
在X、Y、 θ 、 α 方向移动。有向心力功能时，本体和盖板通过中间限制环，以一定的向心力保持中心位置。

外形尺寸

